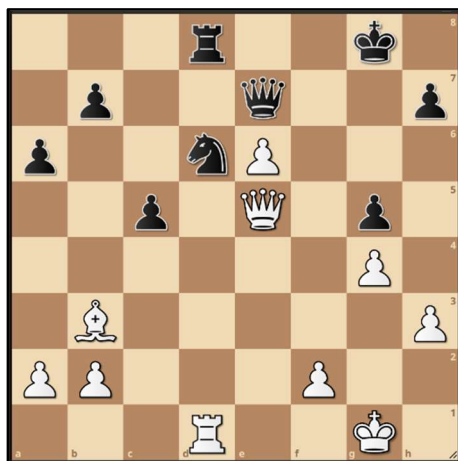




Echiquier Romaneis Péageois

A la MJC Robert Martin
Pour jouer : le vendredi 21:00
Pour apprendre : 17:15 - 18:30, le lundi
Renseignements : echecs.erp@gmail.com



Solution n°685 :

Alireza FIROUZJA – Hikaru NAKAMURA

Bullet Chess Championship 2024 – Finale 2.

Les Blancs peuvent l'emporter par le prosaïque 1.Dxc5 et les pions de plus devront parler sur le long terme. Toutefois, le champion français trouve une voie spectaculaire et bien plus expéditive :

- | | |
|------------|------|
| 1. Txd6 ! | Txd6 |
| 2. Dxd6 !! | Dxd6 |
| 3. e6+ ! | c4 |
| 4. e8=D+ | Rg7 |
| 5. Fxc4 | 1-0 |

Championnat d'Angleterre

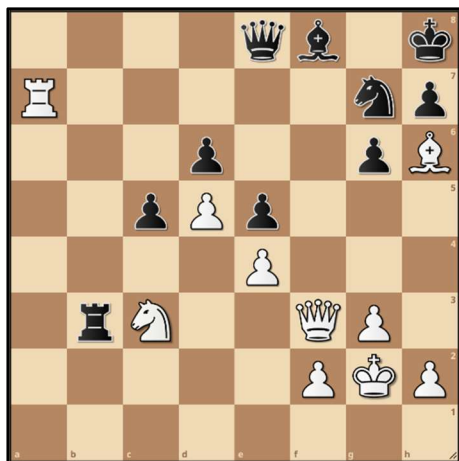
Dans les deux tournois, Open et Féminin, la victoire finale s'est jouée au match de départage en parties rapides. Gawain JONES s'impose face au vétéran Michael ADAMS et Elmira MIRZOEVA l'emporte sur Katarzyna TOMA (cf. problème de la semaine)

Cairns Cup

La ville de Saint Louis (Missouri – USA) sous la houlette du milliardaire féru d'Echecs, J. SINQUEFELD, développe les Echecs féminins américains depuis plusieurs années. Le tournoi fermé a rassemblé des joueuses de très haut niveau. La GM chinoise TAN Zhongyi, ancienne championne du monde (2017-2018) s'impose devant Aleksandra KOSTENIUK, elle aussi championne du monde en 2008 et naturalisée Suisse depuis 2023.

Tournoi Universitaire d'Alma Mater

L'université de Bologne (Italie) a accueilli les universités les plus prestigieuses du monde (Yale, Harvard, Cambridge, La Sorbonne ...) dans un tournoi par équipe. L'*Alma Mater Studiorum* est l'université de la ville de Bologne mais surtout la plus ancienne au monde, fondée en 1088. Outre le Jeu d'Echecs en tant que tel, l'université italienne a aussi offert aux visiteurs et joueurs une exposition exceptionnelle sur les plus anciens manuscrits du Jeu d'Echecs conservés à ce jour.



Problème n°686 :

Elmira MIRZOEVA – Katarzyna TOMA

Championnat d'Angleterre 2024 – Finale.

Les Blancs dominent la partie avec des pièces postées agressivement, en comparaison de leurs homologues noirs. Comment faire fructifier cette domination stratégique en mat forcé ?

Les Blancs jouent et font mat.

Difficulté : moyen.

Solution au prochain numéro.