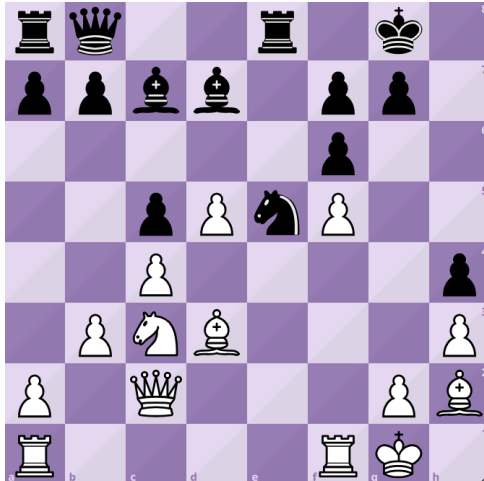




Echiquier Romanais Péageois

Adresse : 1, rue Docq 26100 Romans
Pour jouer : le vendredi dès 20:30
Pour apprendre : le lundi et jeudi de 17:30 à 18:45,
Renseignements : <https://www.echiquier-romains-peageois.fr/>
Rubrique rédigée par Victor WILHELM



Problème n°765 :

I.Rodriguez - J.Friedel

51ème Open International de Seville 2026 - Ronde 1

1... Cxd3

2. Fxc7

Aucun coup ne marche : 2. Dxd3 Fxh2+

2... Cb4

3. Fxb8

La situation est déjà désespérée pour les Blancs : 3. Dd2 Dxc7

3... Cxc2

4. Fd6

4. Tac1 Ce3 5. Fd6 Cxf1 6. Rxf1

4... Cxa1

5. Txa1

Le 20 janvier 2026 a eu lieu un match exhibition à Barcelone, entre Magnus Carlsen et Hikaru Nakamura, respectivement premier et deuxième au classement Elo en cadence classique.

Une difficulté est venue pimenter la rencontre, disputée en cadence rapide : les deux joueurs avaient les yeux bandés et ont donc joué à l'aveugle cette partie.

Cette contrainte spectaculaire pour le public a un impact assez faible sur le niveau des joueurs de haut niveau qui ont fini par répéter les coups afin de faire une égalité.

Queen of Chess est un documentaire consacré à Judit Polgar qui sera disponible sur Netflix à partir du 6 février. Celui-ci met à l'honneur la plus grande joueuse d'échecs de l'histoire.

Dirigé par Rory Kennedy, ce documentaire porte sur celle qui a réellement marqué l'histoire des échecs, notamment car elle a rivalisé avec les meilleurs dans un sport très catégorisé comme masculin à cette époque.

En 1988, elle termine première du championnat du monde mixte des moins de 12 ans, avant de devenir grand maître international à 15 ans, battant le record de précocité de Bobby Fischer, une autre légende du jeu. Elle est la seule femme à avoir battu Kasparov.



Problème n°766 :

V.Keymer - K.Abdusattorov

Tata Steel Chess 2026 - Masters - Ronde 7

Après 30 minutes de réflexion, les Blancs, pourtant menés par un super grand-maître qui a 2776 elo, se sont complètement trompés.

En effet, celui-ci a laissé à son adversaire la possibilité de prendre un avantage. Êtes-vous capable de voir comment ?

Les Noirs jouent et gagnent.

Difficulté : moyen.

Solution au prochain numéro.