



Echiquier Romanais Péageois

Adresse : 1, rue Docq 26100 Romans
Pour jouer : le vendredi dès 20:30
Pour apprendre : le lundi et jeudi de 17:30 à 18:45,
Renseignements : <https://www.echiquier-romains-peageois.fr/>
Rubrique rédigée par Victor WILHELM



Problème n°766 :

V.Keymer - N.Abdusattorov

Tata Steel Chess 2026 - Masters - Ronde 7

2. Rd2

2. Re2 Fg4+ 3. Rd2 Fxd1

3. Txd1

4. Txe5

1... Dg1+

2. Dxd1+

Fg4

f6 !!

4... Fxd1 ?? 5. Fb4 0-0 6. Txe7.

Ici, même si sur le plan matériel, les Noirs sont mieux car ils ont une tour contre un fou et un pion, l'activité des pièces blanches, le roi noir peu protégé et la paire de fous permettent aux Blancs d'avoir une position égale.

5. Txe7+

Rxe7

La liste des joueurs sélectionnés pour le Grand Chess Tour 2026 est désormais connue.

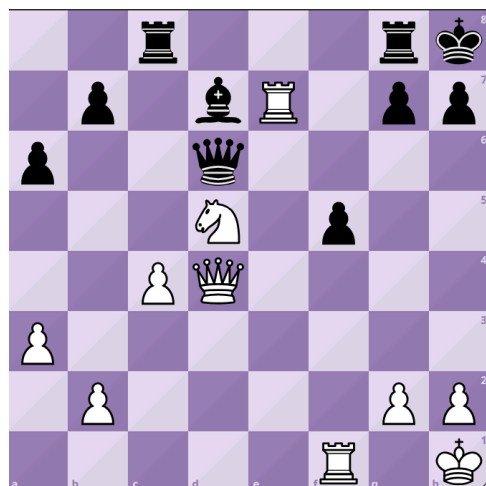
Le Grand Chess Tour est un circuit composé de cinq tournois généralement disputés de mai à août. Créé en 2015, il a la particularité d'alterner entre les différentes cadences de parties : les classiques, les rapides et les blitz.

Les quatre joueurs réalisant les meilleurs résultats sur l'ensemble des tournois se qualifient pour la grande finale qui détermine le vainqueur.

Les neuf joueurs sélectionnés disputeront les deux tournois à la cadence classique, et deux des trois tournois de rapide et blitz. D'autres joueurs recevront pour un seul tournoi une wild card afin de participer pour diversifier les matchs tout au long des tournois.

2 Français font partie des sélectionnés : Maxime Vachier-Lagrave, sextuple vice-champion du Grand Chess tour et Alireza Firouzja qui avait remporté le tournoi en 2022 et 2024.

Ils auront face à eux de nombreux joueurs forts comme le Champion du Monde Gukesh ou encore le tenant du titre Caruana.



Problème n°767 :

V.Ivanchuk - E.Roebers

Tata Steel Chess 2026 - Challengers - Ronde 6

La joueuse avec les pièces noires vient de faire une erreur alors qu'elle avait fait une partie presque parfaite et les Blancs ont saisi leur chance.

Êtes-vous capable de voir comment?

Les Blancs jouent et gagnent.

Difficulté : moyen.

Solution au prochain numéro.